

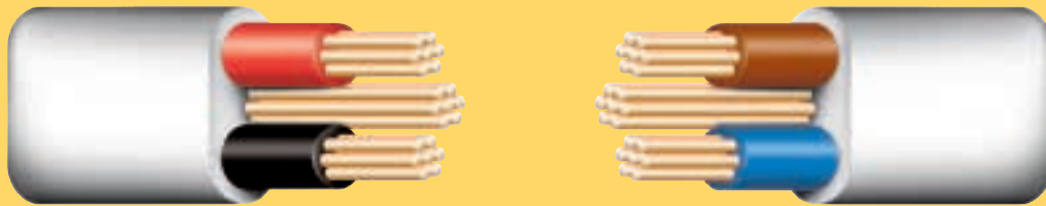
Pwysig: Lliwiau newydd ar gyfer ceblau'r prif gyflenwad trydan

Mae lliwiau'r gwifrau byw a niwtral mewn ceblau trydan yn newid o goch a du i frown a glas. Mae hyn yr un peth â'r gwifrau mewn ceblau hyblyg offer trydan symudol.

Gallwch barhau i ddefnyddio ceblau yn yr hen liwiau hyd 31 Mawrth 2006. Ar ôl hynny, rhaid i wifrau newydd fod yn y lliwiau newydd.

Hen Liwiau 

Lliwiau Newydd



Cynlluniau hunan-dystio pobl gymwys ar gyfer rhai a all osod pob offer trydan.

Cynlluniau hunan-dystio pobl gymwys ar gyfer rhai a all wneud gwaith trydan dim ond os oes rhaid wrth wneud gwaith arall.



BRE Certification Ltd

Ffôn: 0870 609 6093
Gwefan: www.partp.co.uk



British Standards Institution

Ffôn: 01442 230442
Gwefan: www.bsi-global.com/kitemark



ELECSA Limited

Ffôn: 0870 749 0080
Gwefan: www.elecsa.org.uk



NAPIT Certification Limited

Ffôn: 0870 444 1392
Gwefan: www.napit.org.uk



NICEIC Certification Services Ltd

Ffôn: 0800 013 0900
Gwefan: www.niceic.org.uk



CORGI Services Limited

Ffôn: 01256 372200
Gwefan: <http://www.corgi-gas-safety.com>



ELECSA Limited

Ffôn: 0870 749 0080
Gwefan: www.elecsa.org.uk



NAPIT Certification Limited

Ffôn: 0870 444 1392
Gwefan: www.napit.org.uk



NICEIC Certification Services Ltd

Ffôn: 0800 013 0900
Gwefan: www.niceic.org.uk



OFTEC (Oil Firing Technical Association)

Ffôn: 0845 658 5080
Gwefan: www.oftec.org



Office of the
Deputy Prime Minister

Creating sustainable communities

Rheolau newydd ar gyfer diogelwch offer trydan yn y cartref

Darllenwch hwn cyn cychwyn unrhyw waith trydan



Pryd bydd y rheolau newydd yn dod i rym?

- 1 Ionawr 2005, bydd yn rhaid i bobl sy'n gwneud gwaith trydan mewn cartrefi a gerddi yng Nghymru a Lloegr ddilyn y rheolau newydd yn y Rheoliadau Adeiladu.

Pam rydych wedi cyflwyno'r rheolau newydd?

- Er mwyn lleihau nifer y marwolaethau, anafiadau a thanau a achosir gan osodiadau trydan diffygiol.
- Er mwyn ei gwneud yn anos i 'adeiladwyr cowboi' adael gosodiadau trydan mewn cyflwr anniogel.

Beth y dylwn i ei wneud os wyf am wneud gwaith trydan?

- Edrychwch ar y siart llif er mwyn gweld a oes angen ichi ddweud wrth Adran Rheoli Adeiladu eich awdurdod lleol cyn ichi gychwyn ar y gwaith.

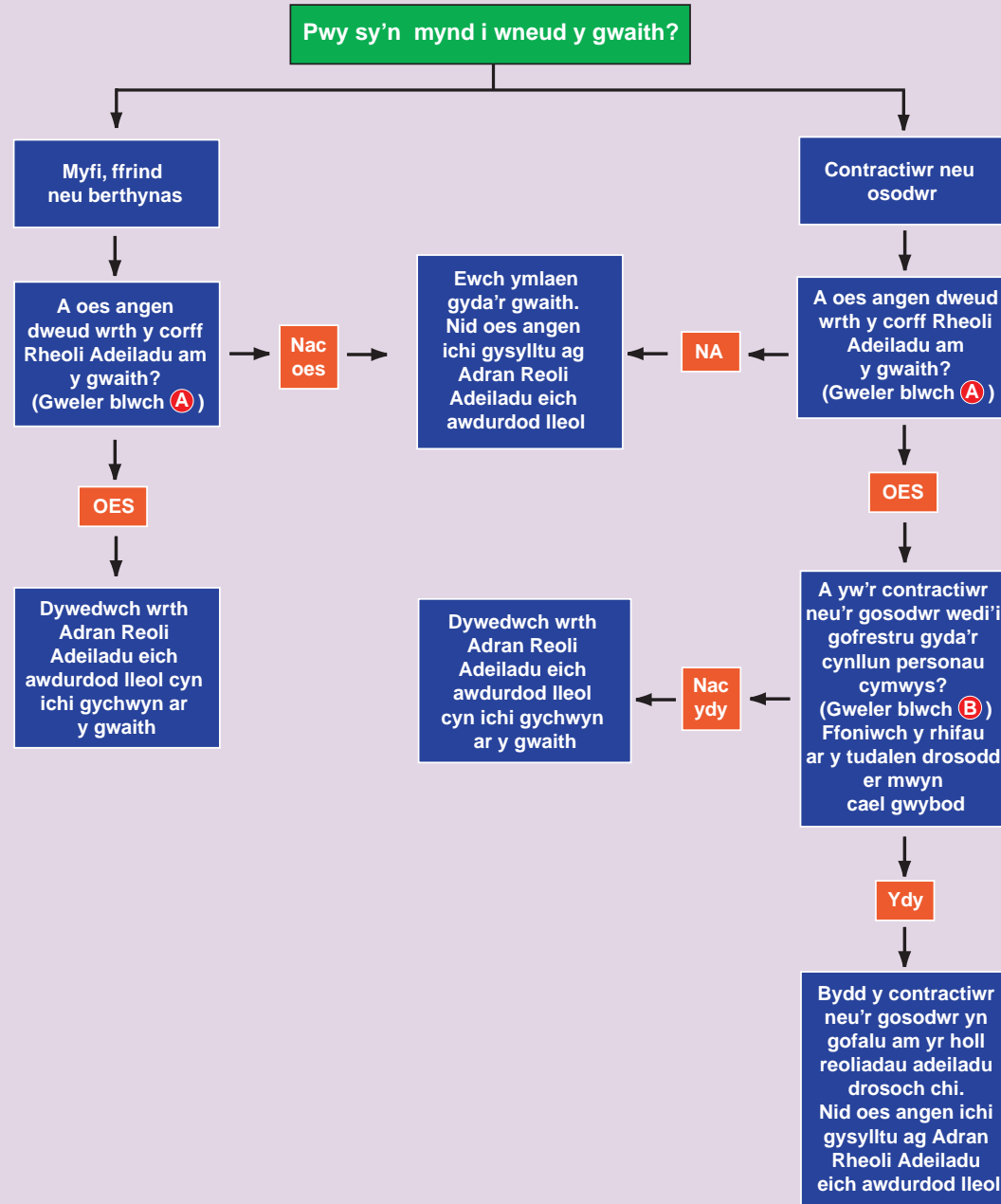
Beth fydd yn digwydd os na fyddaf yn dilyn y Rheoliadau Adeiladu?

- Mae'n bosibl na fydd y gosodiad trydan yn ddiogel.
- Ni fydd cofnod gennych o'r gwaith a wnaed.
- Mae'n bosibl y byddwch yn cael trafferth i werthu eich cartref os nad ydych yn berchen ar y tystysgrifau diogelwch trydanol cywir.
- Gall Adran Rheoli Adeiladu eich awdurdod lleol fynnu eich bod yn cywiro gwaith gwallus.

Ble gallaf i gael rhagor o wybodaeth?

- Adran Rheoli Adeiladu eich awdurdod lleol.
- Rydym yn cyhoeddi 'Explanatory Booklet on the Building Regulations' yn ddi-dâl. Ffoniwch **0870 1226 236** neu ewch i www.odpm.gov.uk/explanatory-booklet i gael copi. Mae 'Approved Document P' yn esbonio sut i fodloni'r rheolau newydd. Gallwch lawr lwytho hon yn ddi-dâl o www.odpm.gov.uk/approved-documents. Neu gallwch brynu copi caled am £15 gan Lyfrfa Ei Mawrhydi. (I'w archebu ffoniwch **0870 600 5522** neu ewch i www.tso.co.uk/bookshop).

Sut i fodloni'r rheolau newydd



A Nid oes angen ichi ddweud wrth Adran Rheoli Adeiladu eich awdurdod lleol am y canlynol:

- atgyweiriadau, ailosodiadau a gwaith cynnal a chadw; neu
- socedi pw^er neu socedi goleuadau ychwanegol neu newidiadau eraill i gylchredau cyfredol (ac eithrio mewn cegin neu ystafell ymolchi neu'r tu allan).

Bydd angen ichi ddweud wrthynt am y rhan fwyaf o waith arall.

Os nad ydych yn sicr am hyn, neu os oes unrhyw gwestiynau gennych, holwch Adran Rheoli Adeiladu eich awdurdod lleol.

B Pam y dylwn i ddefnyddio gosodwr sydd wedi cofrestru gyda chynllun pobl gymwys?

- Gall aelodau'r cynllun ddelio â'r holl reolau newydd ar eich rhan.
- Mae aelodau'n gymwys i wneud gwaith trydan.
- Bydd aelodau'n rhoi tystysgrif ichi i gadarnhau bod eu gwaith yn dilyn y rheolau newydd.
- Ni fydd angen ichi dalu taliadau Rheoli Adeiladu.
- Byddwch yn cael yr opsiwn o gael gwarant ar y gwaith trwy yswiriant.
- Byddwch yn cael mynediad i weithdrefn gwynion ffurfiol os nad ydych yn fodlon ar y gwaith.
- I gysylltu ag un o'r cynlluniau pobl gymwys, ffoniwch un o'r rhifau ar y tudalen drosodd.

Mae gosodwyr cofrestredig yn y broses o ddod yn aelodau o'r Cynlluniau Ansawdd newydd ar gyfer gwaith adeiladu a gaiff eu lansio yn 2005. Bydd aelodau Cynlluniau Ansawdd yn cynnig mwy o sicrwydd i ddefnyddwyr na'r isafswm diogelwch y mae'n rhaid i osodwyr cofrestredig ei gynnig.